



АДМИНИСТРАЦИЯ ГОРОДА ПЕРМИ  
ДЕПАРТАМЕНТ ЗЕМЕЛЬНЫХ ОТНОШЕНИЙ

РЕШЕНИЕ

о размещении объектов № 21-01-44-214 от 10 МАР 2021

г. Пермь, ул. Сибирская, 15

Департамент земельных отношений администрации города Перми в соответствии с пунктом 3 статьи 39.36 Земельного кодекса Российской Федерации, Положением о порядке и условиях размещения объектов на землях или земельных участках, находящихся в государственной или муниципальной собственности, на территории Пермского края без предоставления земельных участков и установления сервитутов, публичного сервитута, утвержденным постановлением Правительства Пермского края от 22.07.2015 № 478-п разрешает Леоновой Анне

**размещение объекта:** проезды, в том числе вдольтрассовые, и подъездные дороги, для размещения которых не требуется разрешения на строительство

**на землях:** государственная собственность на которые не разграничена

**на срок:** 11 месяцев

**местоположение:** Пермский край, г. Пермь, Свердловский район, ул. Лисичанская

Территория, согласно схеме, расположена в зонах с особыми условиями использования территории: охранный зона тепловых сетей, охранный зона объектов электросетевого хозяйства, приаэродромная территория аэродрома аэропорта Большое Савино.

Леоновой А. А.:

1. соблюдать типовые правила охраны коммунальных тепловых сетей, утвержденные Приказом Министерства архитектуры, строительства и жилищно-коммунального хозяйства Российской Федерации от 17.08.1992 № 197 «О типовых правилах охраны коммунальных тепловых сетей»;

2. соблюдать правила охраны электрических сетей, установленные постановлением Правительства Российской Федерации от 24.02.2009 № 160 «О порядке установления охранных зон объектов электросетевого хозяйства и особых условий использования земельных участков, расположенных в границах таких зон»;

3. соблюдать правила охранных зон воздушного пространства, установленные постановлением Правительства Российской Федерации

от 11.03.2010 № 138 «Об утверждении Федеральных правил использования воздушного пространства Российской Федерации».

**Приложение:** схема предполагаемых к использованию земель или части земельного участка (на 1 л. в 1 экз.).

И.о. первого заместителя  
начальника департамента



Н.М. Санникова

### Схема предполагаемых к использованию земель или части земельного участка

Объект: Проезды, в том числе вдольтрассовые, и подъездные дороги, для размещения которых не требуется разрешения на строительство

Местоположение: край Пермский, г. Пермь, р-н Свердловский, ул. Лисичанская

Площадь земель или части земельного участка, кв.м: 95 кв.м

Категория земель: земли населенных пунктов

Вид разрешенного использования: Зона индивидуальной жилой застройки городского типа (Ж-4)

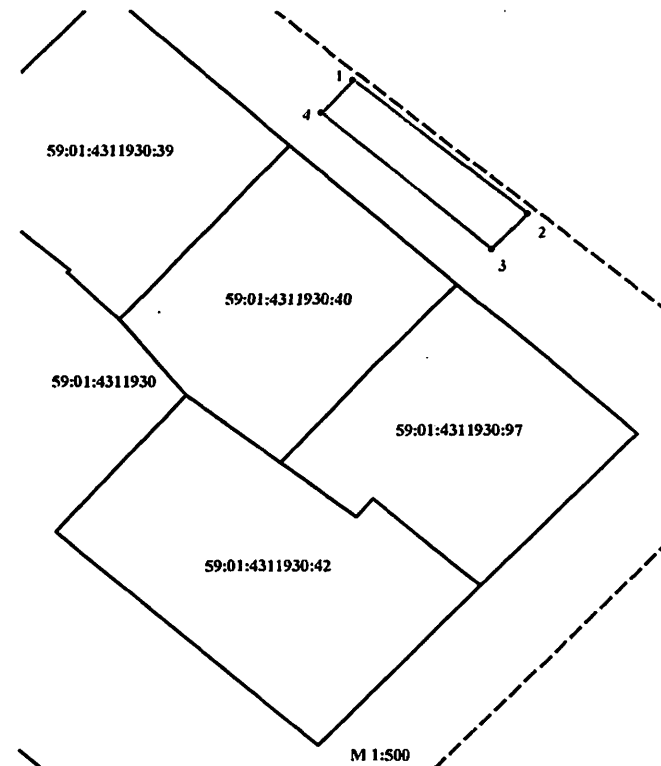
#### Описание границ смежных землепользователей:

от 1 точки до 3 точки земли, находящиеся в государственной или муниципальной собственности  
от 3 точки до 1 точки земли, находящиеся в государственной или муниципальной собственности

Обозначение характерных точек границ	Координаты, м	
	X	Y
1	515884.58	2235607.45
2	515871.11	2235623.33
3	515867.53	2235620.13
4	515881.27	2235604.58

#### Условные обозначения

- граница земельного участка предполагаемого к использованию  
- - - граница кадастрового квартала  
— граница земельного участка, сведения о котором содержатся в ГКН  
59:01:4410676 кадастровый номер квартала  
:15 кадастровый номер земельного участка



Заявитель:

*Александр К. К.*

(подпись, расшифровка подписи)

М.П.

(для юр. лиц и индивидуальных предпринимателей)

Верно